

Wohnung W10 0.2

3.5 Zimmer-Wohnung

Erdgeschoss

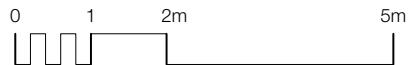
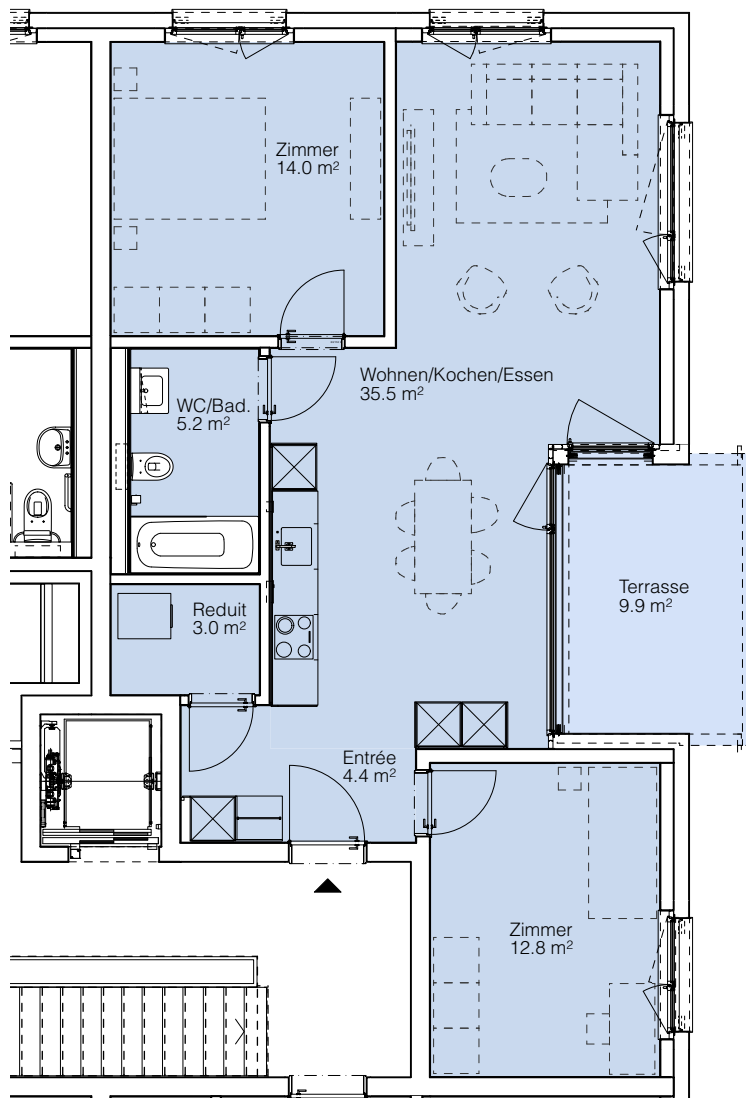
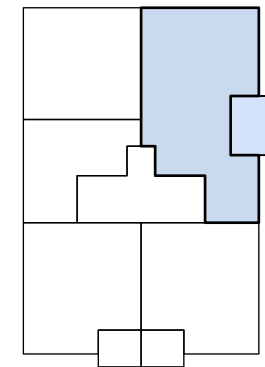
Nutzfläche 74.9 m²

Terrasse 9.9 m²

Keller UG 11 m²

Anzahl Bäder 1

Gartenanteil ist zu definieren



M 1:100

Mehrfamilienhaus
Glattlerweg 10 | Spreitenbach