

## Wohnung W10 5.2

### 3.5 Zimmer-Wohnung

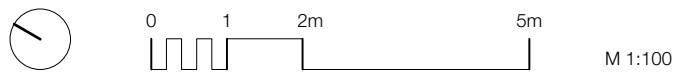
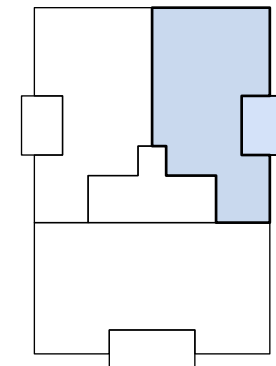
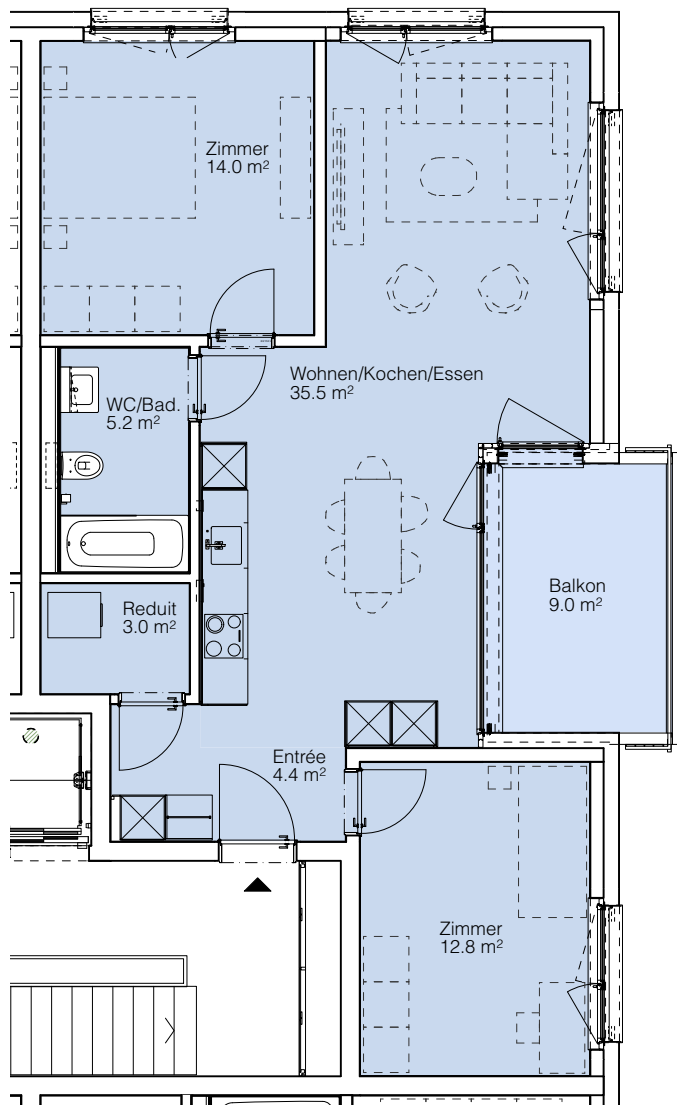
#### 5. Obergeschoss

Nutzfläche 74.9 m<sup>2</sup>

Balkon 9.0 m<sup>2</sup>

Keller UG 11 m<sup>2</sup>

Anzahl Bäder 1



Mehrfamilienhaus  
Glattlerweg 10 | Spreitenbach